

運搬船用搬送散氷装置 **アイスリーダⅢ**

アイスリーダⅢは、巻網鮮魚運搬船の散氷作業の省力化、省人化を計るため、空気力学の原理に基づき研究開発された「搬送散氷装置」です。



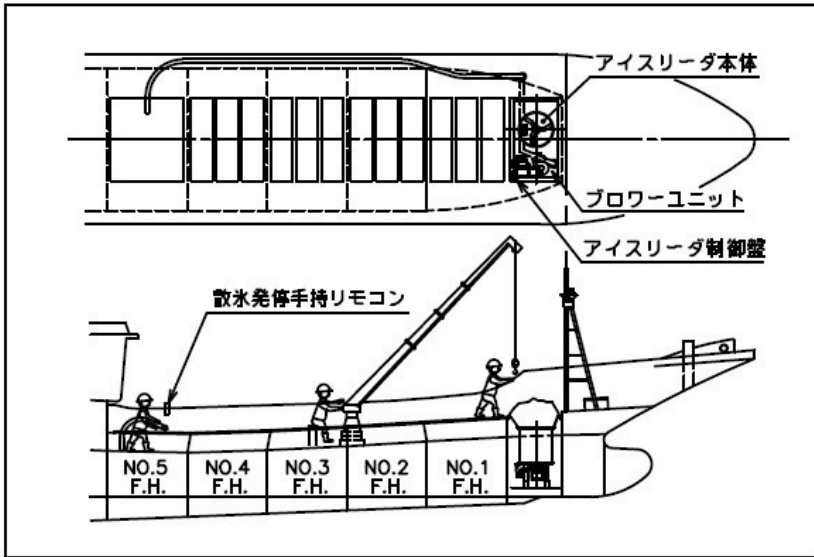
搬送散氷作業の
切り札はコレ！

「アイスリーダⅢ」の特徴

- ✓ **沖荷役時の効率化**
これまでのスコップによる散氷作業に比べて、時間短縮・人員削減ができます。
- ✓ **魚の鮮度向上**
魚層の隅々まで手早く均一に散氷できるため、魚の鮮度を維持することができます。
- ✓ **氷の節約**
無駄な氷を打つことが少なく、氷の節約に貢献します。
- ✓ **簡単な構造で設置が容易**
構造が簡単でメンテナンスも容易、稼働船への設置工事も可能です。
- ✓ **作業が簡単**
モッコからアイスリーダに氷を移せば、散氷ホースを持つだけで楽に氷が打てます。
- ✓ **操作が簡単**
手持リモコンの操作で、散氷作業をスムーズに行うことができます。



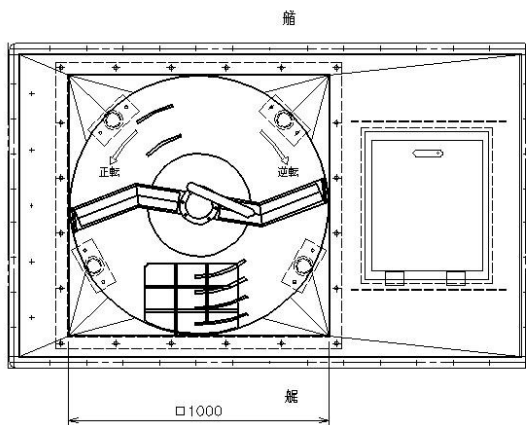
■ アイスリーダⅢの基本仕様



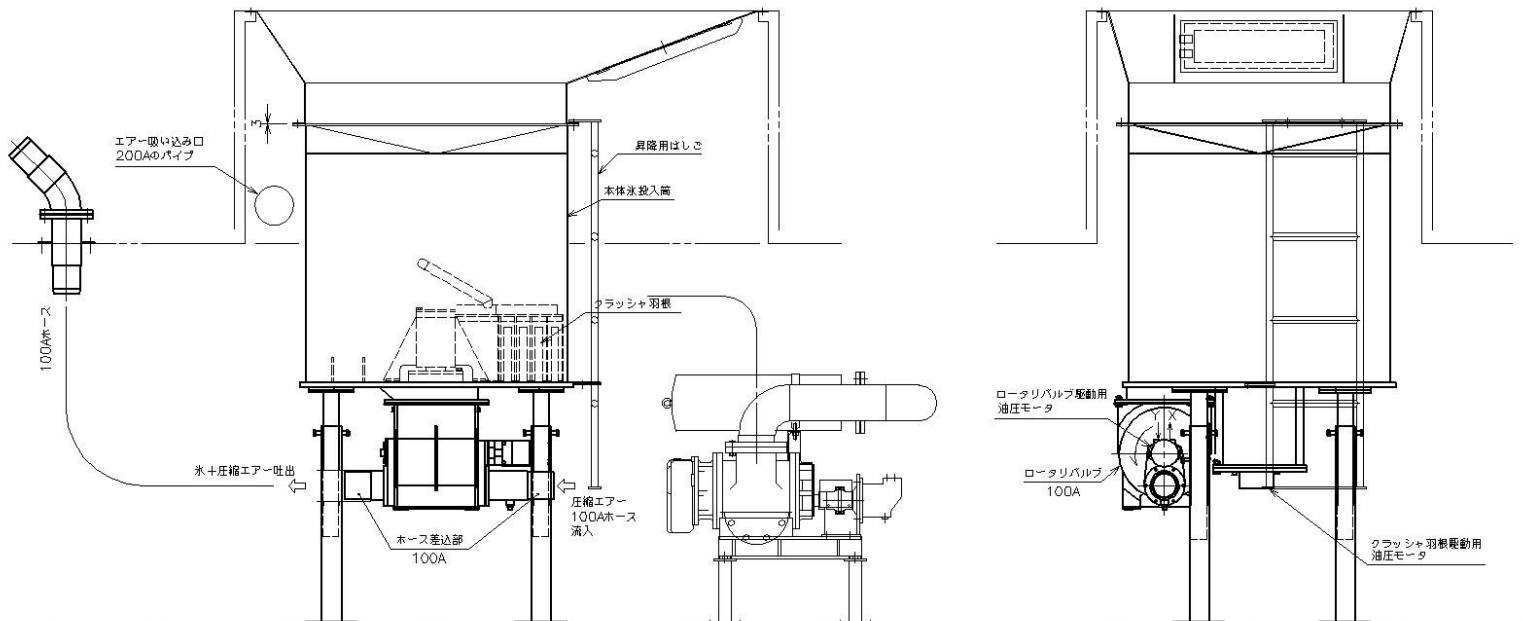
- ブローユニット・クラッシャー本体・制御盤・操作リモコンにより構成され、移送管(ビニールホース)にて魚屑に散氷します。
- クラッシャー本体等主要部分には、SUS 304・SS400を使用しています。
- 船体とアイスリーダ上部ホッパー取り付けサイズの寸法調整も可能です。ご相談下さい。

「アイスリーダⅢ」の取付仕様

● 本体外形図



- 油圧源 20MPa 88L/min
- 電源 DC24V 10A
※アイスリーダ専用が必要です。
- 取付開口部
縦 横 深さ
1300mm×2030mm×2000mm
以上 以上 以上
取り付け用の魚屑は、開口部よりも広いスペースを確保して下さい。
- エアー吸い込み口 200Aを確保して下さい。



アイスリーダについての詳細は、こちらまでお問い合わせ下さい。
動画は、You Tubeからご覧頂けます。
https://sumitechengineering.com/?page_id=599

株式会社スミテックエンジニアリング
山口県下関市彦島塩浜1-8-5
TEL083-266-1100 FAX083-266-1200
<https://sumitechengineering.com>